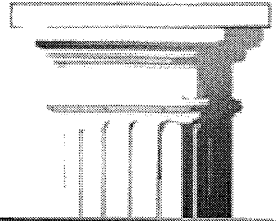


ООО «Ренессанс Актив»

690080, г. Владивосток, ул. Басаргина, 36
Тел./факс: 8 (423) 278-89-51
e-mail: info@renactive.ru сайт: www.renactive.ru
ИНН 2537125230 КПП 253701001



РЕНЕССАНС АКТИВ

«02» августа 2018 г. № 107
На № _____ от _____

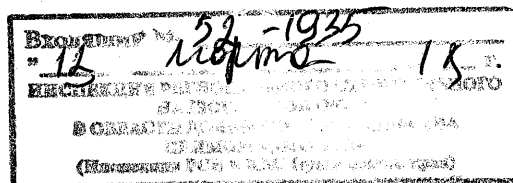
Руководителю инспекции РСН и КДС
Приморского края
М.А.Заиченко

Уважаемый Михаил Александрович!

Направляю Вам извещение о начале строительства объекта:
«Многоквартирные жилые дома с нежилыми помещениями
многофункционального назначения и многоярусной парковкой по ул.
Третьей в г. Владивостоке».

Приложения:

1. Извещение о начале строительства объектов – 1 экз.;
2. Разрешение на строительство - № RU 25304000-24/2018 от 05.02.2018 г - 1 экз. (копия);
3. Положительное заключение экспертизы №25-2-1-3-0128-17, от 14.12.2017г. – 1 экз. (оригинал);
4. Распоряжение №936 от 27.10.16г. - 1 экз. (копия);
5. Градостроительный план на земельный участок №936 от 27.10.16г. - 1 экз. (копия);
6. Выписка из единого государственного реестра прав на недвижимое имущество и сделок с ним, удостоверяющая проведенную государственную регистрацию прав от 04.08.16г. - 1 экз. (копии);
7. Выписка из единого государственного реестра недвижимости об основных характеристиках и зарегистрированных правах на объект недвижимости №25/001/006/2017-272, 273,274,275,276,277,278 - 1 экз. (копии);
8. Свидетельство о допуске №4574.01-2016-2537125230-С-274 от 01.08.2016 г.-1 экз. (копия);
9. Свидетельство о государственной регистрации юридического лица от 15.04.2016г. -1 экз. (копия);
10. Свидетельство о постановке на учет в налоговом органе от 15.04.2016г.- 1 экз. (копия);
11. Лист записи Единого государственного реестра юридических лиц от 15.04.2016г. -1 экз. (копия);



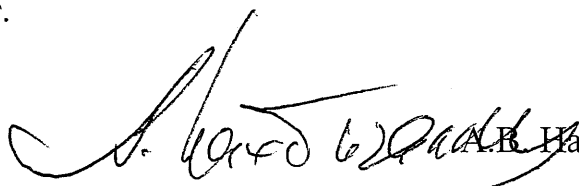
12. Устав ООО «Ренессанс Актив» - 1 экз. (копия);
13. Приказ №
14. Общий журнал работ – 1 экз
15. 139-2-3/17-ПЗ Раздел 1 Пояснительная записка (оригинал);
16. 139-2-3/17-ПЗУ Раздел 2 Схема планировочной организации земельного участка (оригинал);
17. 139-2-3/17(Г)-АР1 Раздел 3 Архитектурные решения. Часть 1 Жилой дом № 1 (оригинал);
18. 139-2-3/17(Г)-АР2 Часть 2 Многоярусная парковка (оригинал);
19. 139-2-3/17(Г)-АР3 Часть 3 Трансформаторная подстанция (оригинал);
20. 139-2-3/17(Г)-КР1.1 Раздел 4 Конструктивные и объемно-планировочные решения. Часть 1 Жилой дом № 1. Книга 1 Текстовая часть. Графическая часть - Объемно-планировочные решения (оригинал);
21. 139-2-3/17(Г)-КР1.2 Книга 2 Графическая часть. Конструктивные решения (оригинал);
22. 139-2-3/17(Г)-КР2.1 Часть 2 Многоярусная парковка. Книга 1 Текстовая часть. Графическая часть - Объемно-планировочные решения (оригинал);
23. 139-2-3/17(Г)-КР2.2 Книга 2 Графическая часть. Конструктивные решения (оригинал);
24. 139-2-3/17(Г)-КР3.1 Часть 3 Трансформаторная подстанция. Книга 1 Текстовая часть. Графическая часть - Объемно-планировочные решения (оригинал);
25. 139-2-3/17(Г)-КР3.2 Книга 2 Графическая часть. Конструктивные решения (оригинал);
26. 139-2-3/17(Г)-КР4 Часть 4 Локальные очистные сооружения (оригинал);
27. 139-2-3/17(Г)-ИОС1.1 Подраздел 1 Система электроснабжения. Часть 1 Жилой дом № 1 (оригинал);
28. 139-2-3/17(Г)-ИОС1.2 Часть 2 Многоярусная парковка (оригинал);
29. 139-2-3/17(Г)-ИОС1.3 Часть 3 Трансформаторная подстанция (оригинал);
30. 139-2-3/17(Г)-ИОС1.4 Часть 4 Площадочные сети (оригинал);
31. 139-2-3/17(Г)-ИОС2.1 Подраздел 2 Система водоснабжения. Часть 1 Жилой дом № 1 (оригинал);
32. 139-2-3/17(Г)-ИОС2.2 Часть 2 Многоярусная парковка (оригинал);
33. 139-2-3/17(Г)-ИОС2.3 Часть 3 Площадочные сети (оригинал);
34. 139-2-3/17(Г)-ИОС3.1 Подраздел 3 Система водоотведения. Часть 1 Жилой дом № 1 (оригинал);
35. 139-2-3/17(Г)-ИОС3.2 Часть 2 Многоярусная парковка (оригинал);
36. 139-2-3/17(Г)-ИОС3.3 Часть 3 Площадочные сети, Локальные очистные сооружения (оригинал);
37. 139-2-3/17(Г)-ИОС4.1 Подраздел 4 Отопление, вентиляция и кондиционирование воздуха, тепловые сети. Часть 1 Жилой дом № 1 (оригинал);

38. 139-2-3/17(I)-ИОС4.2 Часть 2 Многоярусная парковка (оригинал);
39. 139-2-3/17(I)-ИОС5.1 Подраздел 5 Сети связи. Часть 1 Жилой дом № 1 (оригинал);
40. 139-2-3/17(I)-ИОС5.2 Часть 2 Многоярусная парковка (оригинал);
41. 139-2-3/17(I)-ИОС5.3 Часть 3 Площадочные сети (оригинал);
42. 139-2-3/17(I)-ИОС7.1 Подраздел 7 Технологические решения. Часть 1 Жилой дом № 1 (оригинал);
43. 139-2-3/17(I)-ИОС7.2 Часть 2 Многоярусная парковка (оригинал);
44. 139-2-3/17(I)-ПБ1 Раздел 9 Мероприятия по обеспечению пожарной безопасности. Часть 1 Жилой дом № 1 (оригинал);
45. 139-2-3/17(I)-ПБ2 Часть 2 Многоярусная парковка (оригинал);
46. 139-2-3/17(I)-ОДИ Раздел 10. Мероприятия по обеспечению доступа инвалидов (оригинал);
47. 139-2-3/17(I)-ТБЭ1 Раздел 10-1 Требования к обеспечению безопасной эксплуатации объектов капитального строительства Часть 1 Жилой дом № 1 (оригинал);
48. 139-2-3/17(I)-ТБЭ2 Часть 2 Многоярусная парковка (оригинал);
49. 139-2-3/17(I)-ПКР Раздел 10-2 Сведения о нормативной периодичности выполнения работ по капитальному ремонту многоквартирного дома, необходимых для обеспечения безопасной эксплуатации такого дома, об объеме и о составе указанных работ (оригинал);
50. 139-2-3/17(I)-ЭЭ1 Раздел 11 Мероприятия по обеспечению соблюдения требований энергетической эффективности и требований оснащенности зданий, строений и сооружений приборами учета используемых энергетических ресурсов. Часть 1 Жилой дом № 1 (оригинал);
51. 139-2-3/17(I)-ЭЭ2 Часть 2 Многоярусная парковка (оригинал);
52. 139-2-3/17(II)-АР Раздел 3 Архитектурные решения (оригинал);
53. 139-2-3/17(II)-КР1 Раздел 4 Конструктивные и объемно-планировочные решения. Часть 1 Текстовая часть. Графическая часть - объемно-планировочные решения (оригинал);
54. 139-2-3/17(II)-КР2 Часть 2 Графическая часть. Конструктивные решения (оригинал);
55. 139-2-3/17(II)-ИОС1 Раздел 5. Подраздел 1 Система электроснабжения (оригинал);
56. 139-2-3/17(II)-ИОС2 Подраздел 2 Система водоснабжения (оригинал);
57. 139-2-3/17(II)-ИОС3 Подраздел 3 Система водоотведения (оригинал);
58. 139-2-3/17(II)-ИОС4 Подраздел 4 Отопление, вентиляция и кондиционирование воздуха, тепловые сети (оригинал);
59. 139-2-3/17(II)-ИОС5 Подраздел 5 Сети связи (оригинал);
60. 139-2-3/17(II)-ИОС7 Подраздел 7 Технологические решения (оригинал);
61. 139-2-3/17(II)-ПБ Раздел 9 Мероприятия по обеспечению пожарной безопасности (оригинал);

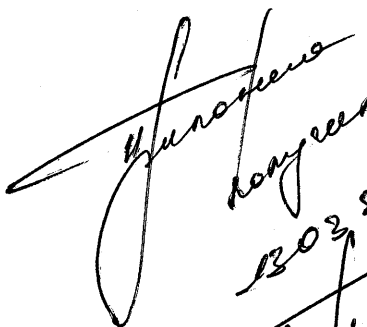
- 62.139-2-3/17(II)-ОДИ Раздел 10 Мероприятия по обеспечению доступа инвалидов (оригинал);
- 63.139-2-3/17(II)-ТБЭ Раздел 10-1 Требования к обеспечению безопасной эксплуатации объектов капитального строительства (оригинал);
- 64.139-2-3/17(II)-ПКР Раздел 10-2 Сведения о нормативной периодичности выполнения работ по капитальному ремонту многоквартирного дома, необходимых для обеспечения безопасной эксплуатации такого дома, об объеме и о составе указанных работ (оригинал);
- 65.139-2-3/17(II)-ЭЭ Раздел 11 Мероприятия по обеспечению соблюдения требований энергетической эффективности и требований оснащенности зданий, строений и сооружений приборами учета используемых энергетических ресурсов (оригинал);
- 66.139-2-3/17(III)-АР1 Раздел 3 Архитектурные решения (оригинал);
- 67.139-2-3/17(III)-КР1 Раздел 4 Конструктивные и объемно-планировочные решения. Часть 1 Текстовая часть. Графическая часть - Объемно-планировочные решения (оригинал);
- 68.139-2-3/17(III)-КР2 Часть 2 Графическая часть. Конструктивные решения (оригинал);
- 69.139-2-3/17(III)-ИОС1 Раздел 5 Подраздел 1 Система электроснабжения (оригинал);
- 70.139-2-3/17(III)-ИОС2 Подраздел 2 Система водоснабжения (оригинал);
- 71.139-2-3/17(III)-ИОС3 Подраздел 3 Система водоотведения (оригинал);
- 72.139-2-3/17(III)-ИОС4 Подраздел 4 Отопление, вентиляция и кондиционирование воздуха, тепловые сети (оригинал);
- 73.139-2-3/17(III)-ИОС5 Подраздел 5 Сети связи (оригинал);
- 74.139-2-3/17(III)-ИОС7 Подраздел 7 Технологические решения (оригинал);
- 75.139-2-3/17(III)-ПБ Раздел 9 Мероприятия по обеспечению пожарной безопасности (оригинал);
- 76.139-2-3/17(III)-ОДИ Раздел 10 Мероприятия по обеспечению доступа инвалидов (оригинал);
- 77.139-2-3/17(III)-ТБЭ Раздел 10-1 Требования к обеспечению безопасной эксплуатации объектов капитального строительства (оригинал);
- 78.139-2-3/17(II)-ПКР Раздел 10-2 Сведения о нормативной периодичности выполнения работ по капитальному ремонту многоквартирного дома, необходимых для обеспечения безопасной эксплуатации такого дома, об объеме и о составе указанных работ (оригинал);
- 79.139-2-3/17(III)-ЭЭ Раздел 11 Мероприятия по обеспечению соблюдения требований энергетической эффективности и требований оснащенности зданий, строений и сооружений приборами учета используемых энергетических ресурсов (оригинал);
- 80.139-2-3/17-ПОС Раздел 6 Проект организации строительства (оригинал);

- 81.139-2-3/17-ПОД Раздел 7 Проект организации по сносу или демонтажу объектов капитального строительства (оригинал);
- 82.139-2-3/17-ООС1 Раздел 8 Перечень мероприятий по охране окружающей среды. Часть 1 Период эксплуатации (оригинал);
- 83.139-2-3/17-ООС2 Часть 2 Период строительства (оригинал);
- 84.Технический отчет по результатам инженерно-геологических изысканий 317/16-ИГИ в 1 экз (оригинал);
85. Письмо № 257СП от 12.01.17г. о согласовании схемы подервной съемки и пересчетной ведомостью.
86. Схема подервной съемки и пересчетная ведомость с характеристикой зеленых насаждений и расчетом компенсационной стоимости (копия);
87. График производства работ.

Генеральный директор

 А.В. Нахтигаль

Исп.: Пономарев Александр Николаевич
Тел.: 89841977093


13.03.2018
